

「澁澤倉庫川崎物流ビル西棟倉庫内覧会」の御案内

貴社ますますご盛栄のこととお慶び申し上げます。平素は格別のご高配を賜り、厚く御礼申し上げます。

この度、「澁澤倉庫川崎物流ビル西棟倉庫」の内覧会を実施する事になりました。東名高速「川崎」ICより約1.0kmの好立地と全館空調付の倉庫をご確認ください。

内覧会は予約制にて行います。

是非この機会に一度現地に足をお運びください。

【澁澤倉庫川崎物流ビル西棟内覧会】

日 程：平成24年4月19日（木）・4月20日（金）

時 間：13：00～16：00

所在地：神奈川県川崎市宮前区犬蔵3-4-1

※※※ 車でお越しの際は現地駐車場をご利用頂けます。

事前申込をお願い致します【完全予約制：4月18日（水）締切】

参加をご希望の方は、添付の申込書に必要事項を記入の上、E-mail又はFAXにてご返信下さい。

※2名以上でのご参加を希望される場合には、備考欄に部署名と氏名をご記入ください。

※御不明な点がございましたら、下記までお問い合わせください。

【内覧会に関するお問い合わせ先】

ディールエージェント株式会社

TEL：03-6206-2960 FAX：03-6206-2961

担当 伊藤 E-mail：[ito@dealagent.co.jp](mailto:ito@dealagent.co.jp)

細川 E-mail：[hosokawa@dealagent.co.jp](mailto:hosokawa@dealagent.co.jp)

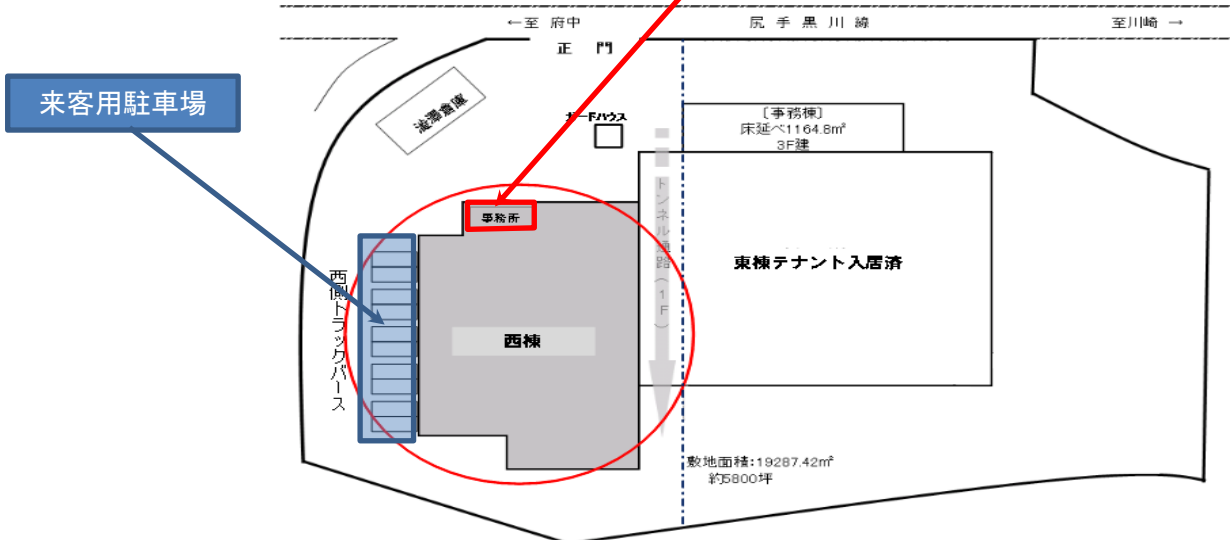
---

DEAL AGENT



### 【川崎物流ビル概要】

※待合スペース



※当日、事務所棟を待合スペースと致します。

### 【アクセス】

- 車でのアクセスは東名川崎ICより約5分の距離
- 電車でのアクセスは東急田園都市線「宮前平駅」よりタクシーで5分
- 川崎市営バス「北部市場前」「聖マリアンナ医科大学」行きで「菅生車庫前」下車、徒歩1分 宮前平駅より約10分
- 「たまプラーザ駅」よりタクシーで5分、徒歩15分

## 澁澤倉庫川崎物流ビル西棟倉庫 内覧会申込書

貴社名					
貴部署名					
役職名					
お名前					
ご連絡先					
希望日	(どちらかに○をして下さい)		4/19(木)		4/20(金)
希望時間					
ご参加人数		名様			
ご来場方法	(どちらかに○をして下さい)		電車		お車

2012年 月 日

備考欄					
※2名様以上 でのご参加の お客様は「部 署名」と「ご氏 名」をご記入く ださい。					

ディーラエージェント株式会社

担当：伊藤 細川

FAX: 03-6206-2961

## 物件概要書

- 名称 澁澤倉庫川崎物流ビル西棟
- 所在地 神奈川県川崎市宮前区犬蔵3-4-1
- 用途地域 近隣商業地

- 交通 東名高速「川崎」ICより約1km

- 敷地面積 5,800.00坪 (19,173.55㎡)

建 物 概 要	延床面積	4,206.28坪	(13,905.06㎡)
	賃貸面積合計	4,004.81坪	(13,239.04㎡)
	倉庫面積	3,957.91坪	(13,084.00㎡)
	事務所面積	46.90坪	(155.04㎡)
	面積詳細	<ul style="list-style-type: none"> <li>■ 倉庫/1F(荷捌室含む):702.47坪、2F:485.96坪、3F:675.64坪、4F:699.08坪、5F:699.08坪、6F:695.68坪 倉庫合計3957.91坪</li> <li>■ 事務所/1F・2F各:23.45坪 事務所合計46.90坪</li> </ul>	
	倉庫構造	RC造	6階建
	有効天井高	1F:5.1m(荷捌部分)1F:2.265m(倉庫部分奥)、2F:2.215m、3F:2.235m、4F:2.135m、5F:2.235m、6F:2.285m	
	床荷重	1F(荷捌):1600kg、1F(奥):950kg/㎡、2F・4F・6F:350kg/㎡、3F・5F:950kg/㎡	
	バース	高床	常温/低温 空調
	設備等	庇:700cm 高床:70cm EV:積載荷重2000kg、高2.1m×横1.8m×奥2.6m×2基 簡易リフター:耐荷重230kg×4基 男女別トイレ:1F・3F	
竣工日	1987年(1992年改築)		

賃 貸 条 件	月額賃料(税抜)	相談		
	倉庫単価(円/坪)	相談	事務所単価(円/坪)	相談
	敷金	相談	礼金	相談
	契約期間	相談		
	引渡予定日	即日		

現況	空
備考	

ディールエージェント株式会社  
 〒103-0014東京都中央区日本橋蛸殻町1-3-5 共同ビル4階  
 TEL:03-6206-2960 FAX:03-6206-2961

《取引形態:媒介》成約の際は規定の手数料及びこれに掛かる消費税を申し受けます。

# DEAL AGENT

## ■ 広域案内図



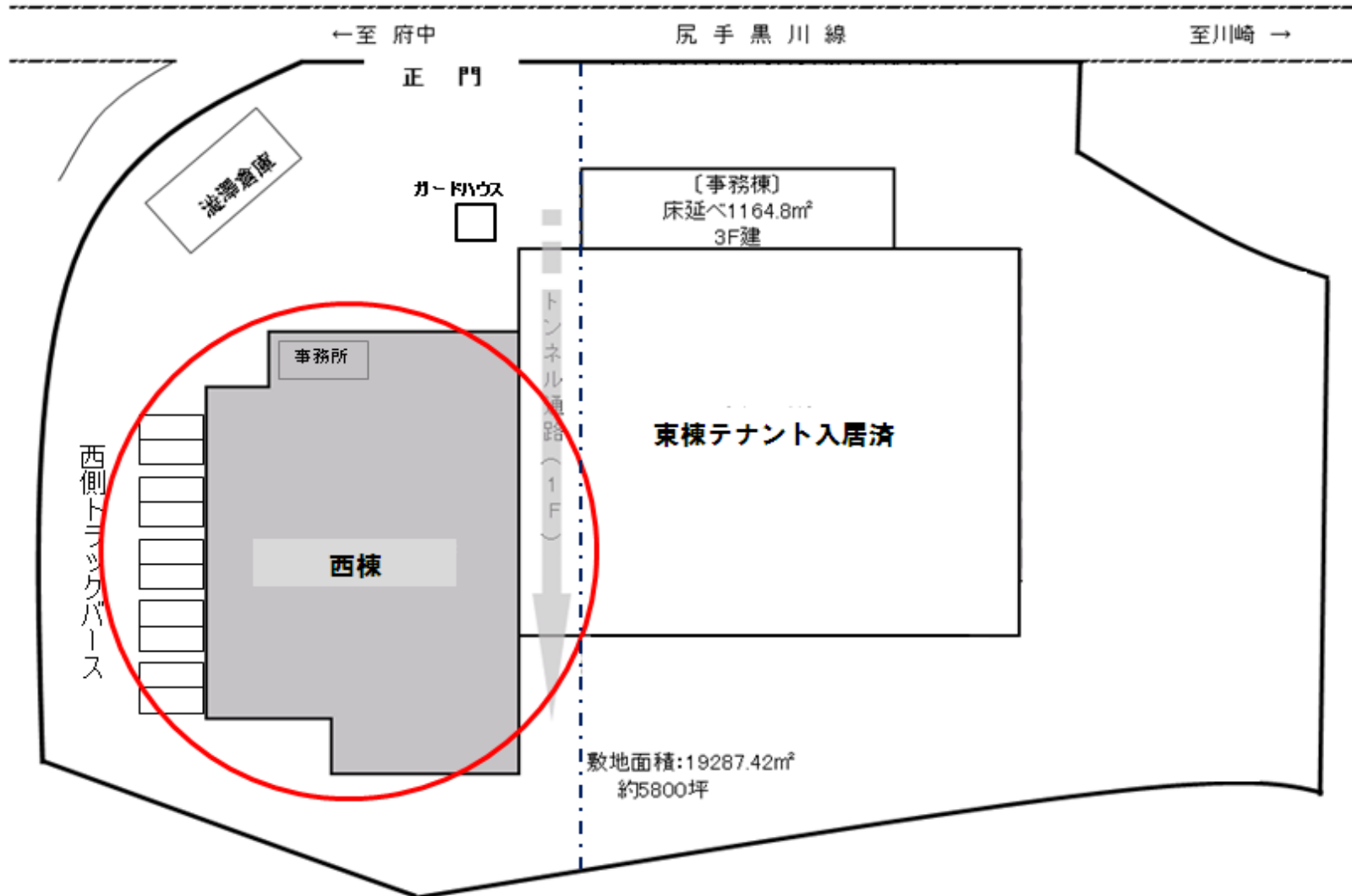
## ■ 詳細案内図



## 拡大図

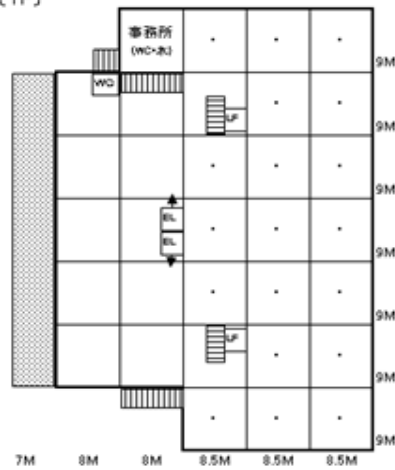


# 川崎物流ビル概要

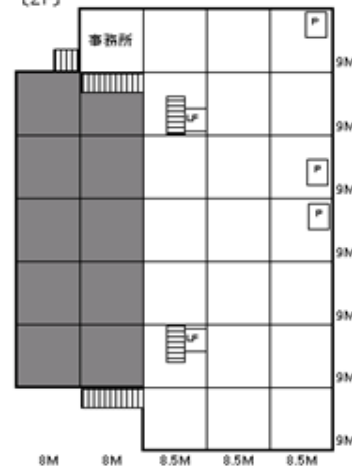


# 川崎物流ビル西棟見取

[1F]



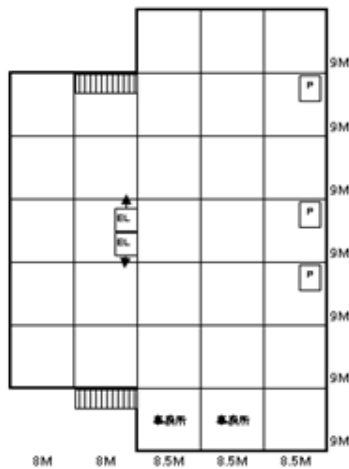
[2F]



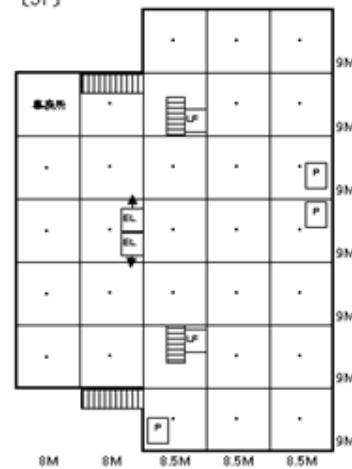
[3F]



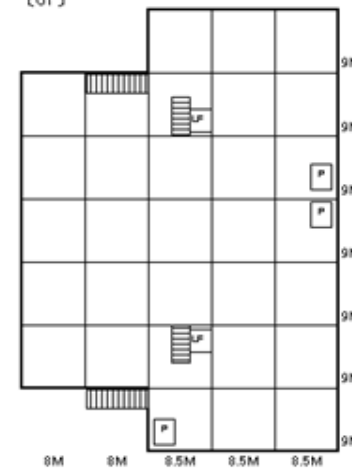
[4F]



[5F]



[6F]

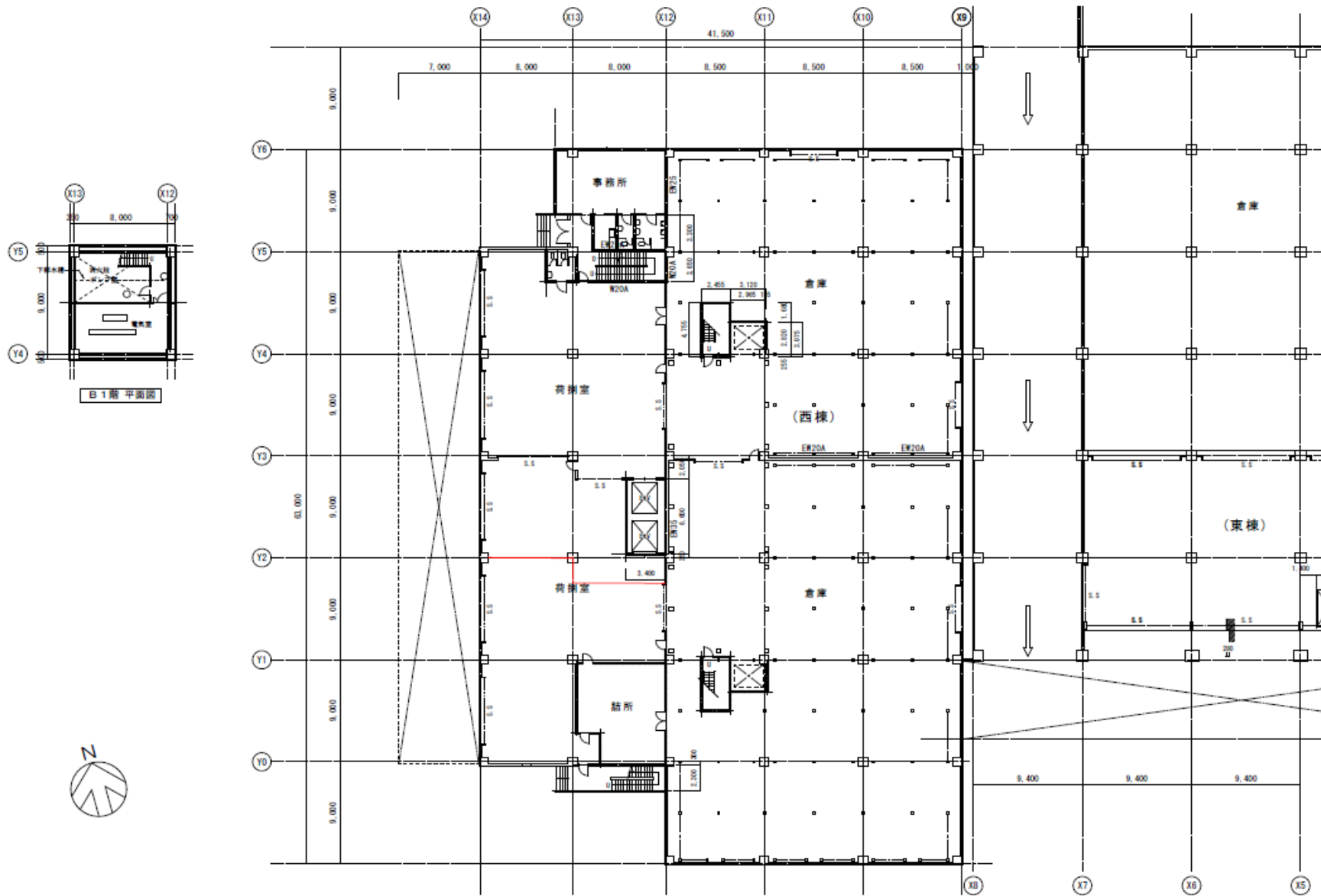


※エレベーターは1・3・4・5階に止まります

※Pは空調機(冷暖房)

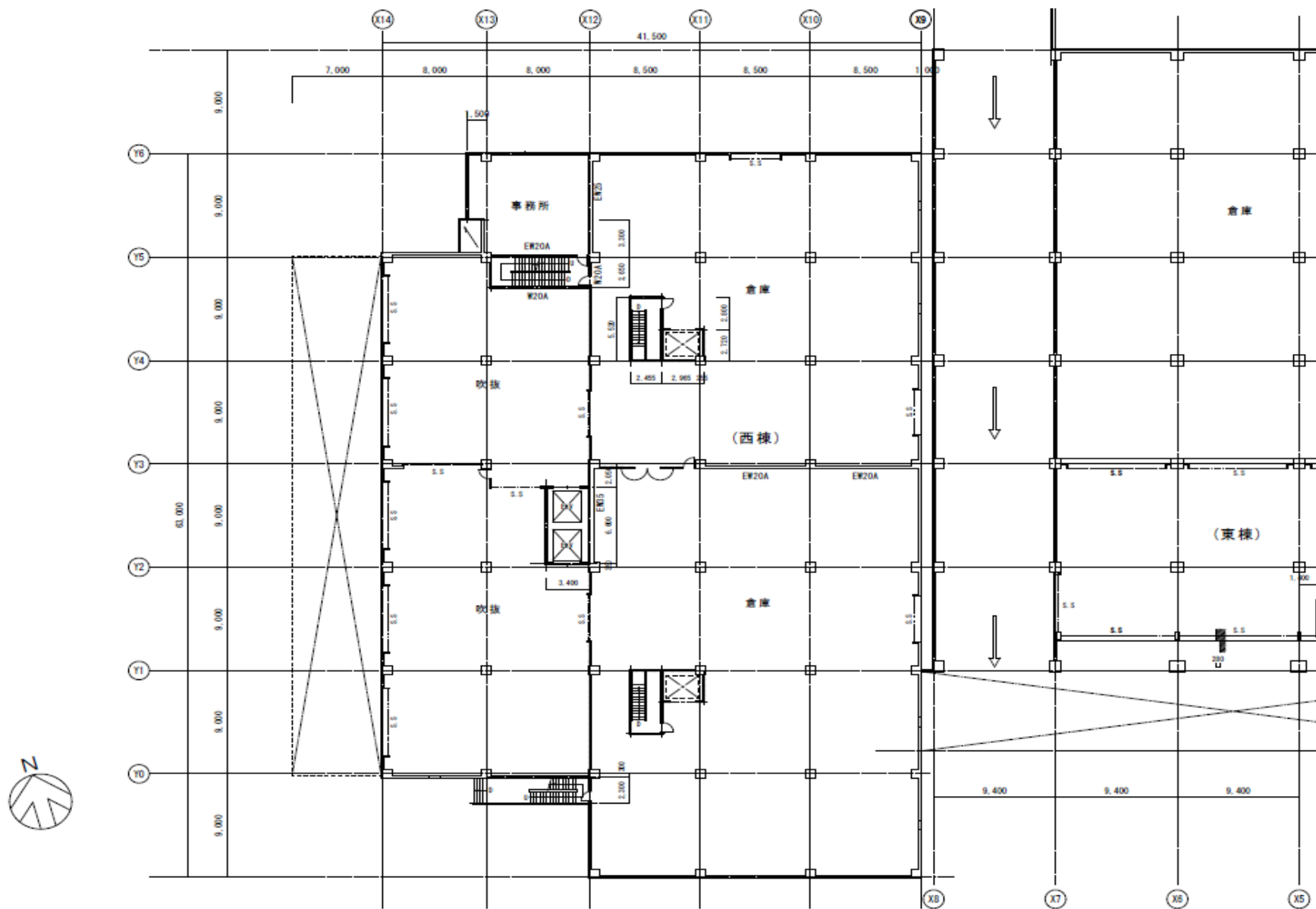
※RFは簡易リフター

# 1階平面図(B1棟)

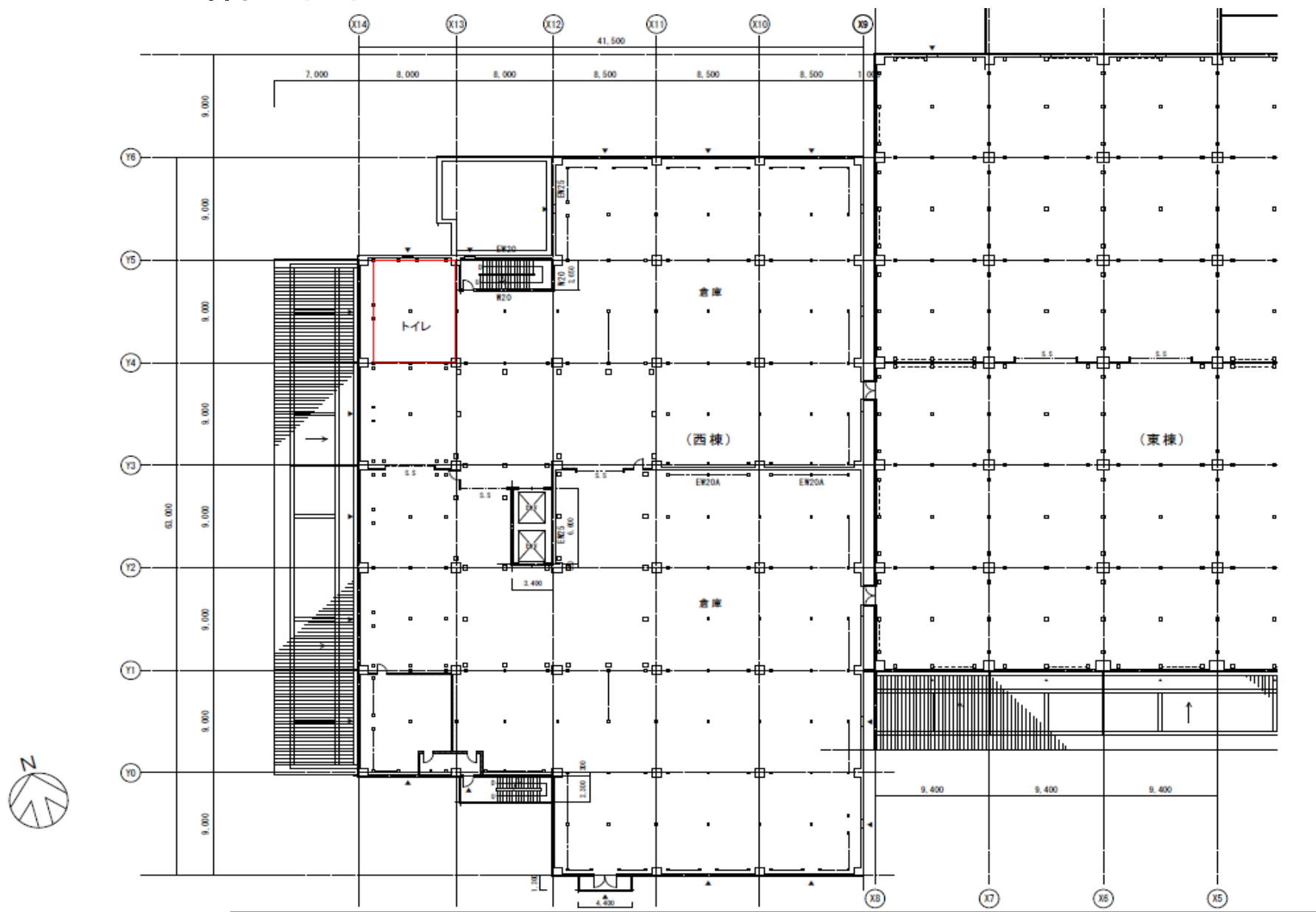




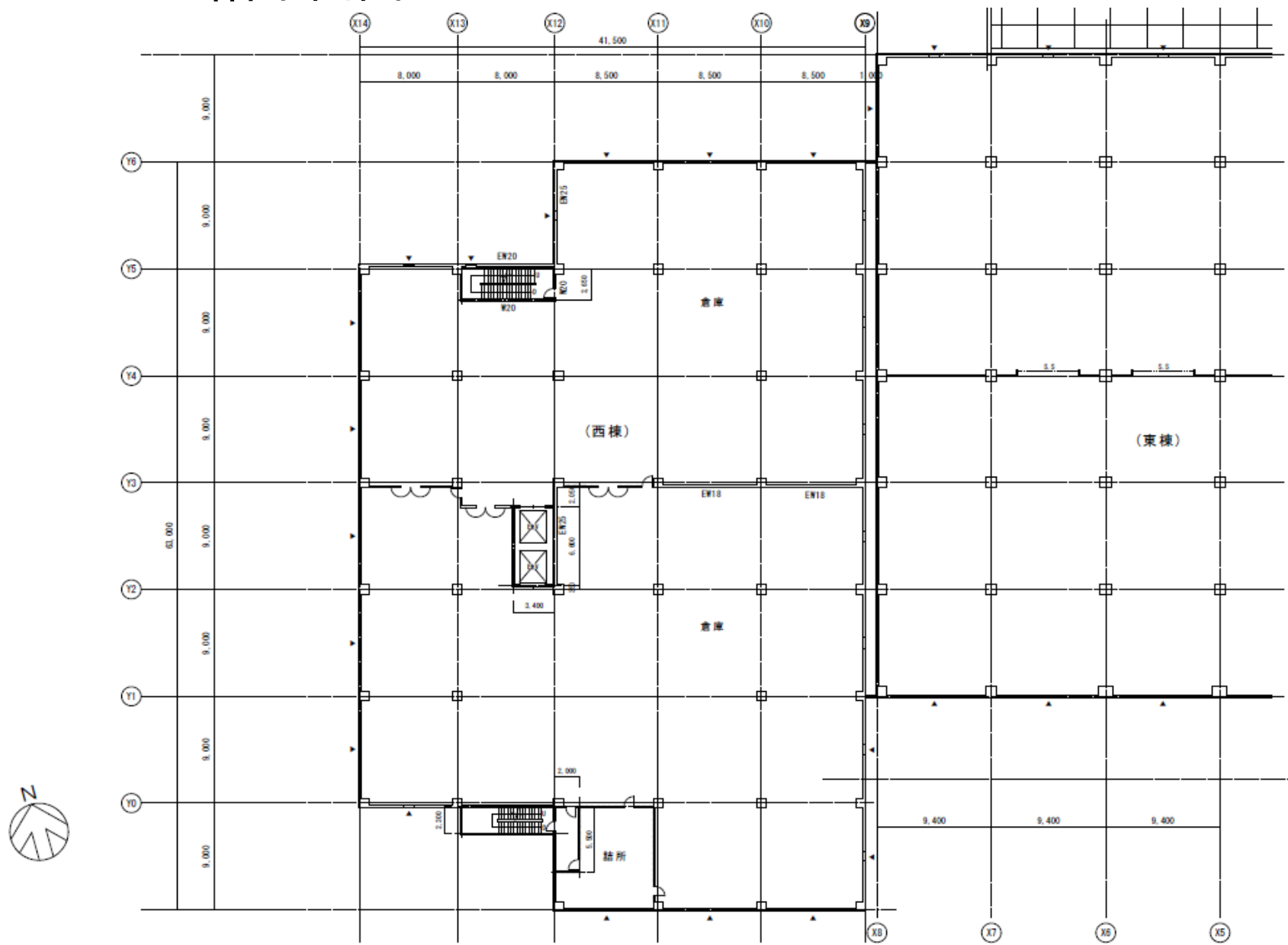
# 2階平面図



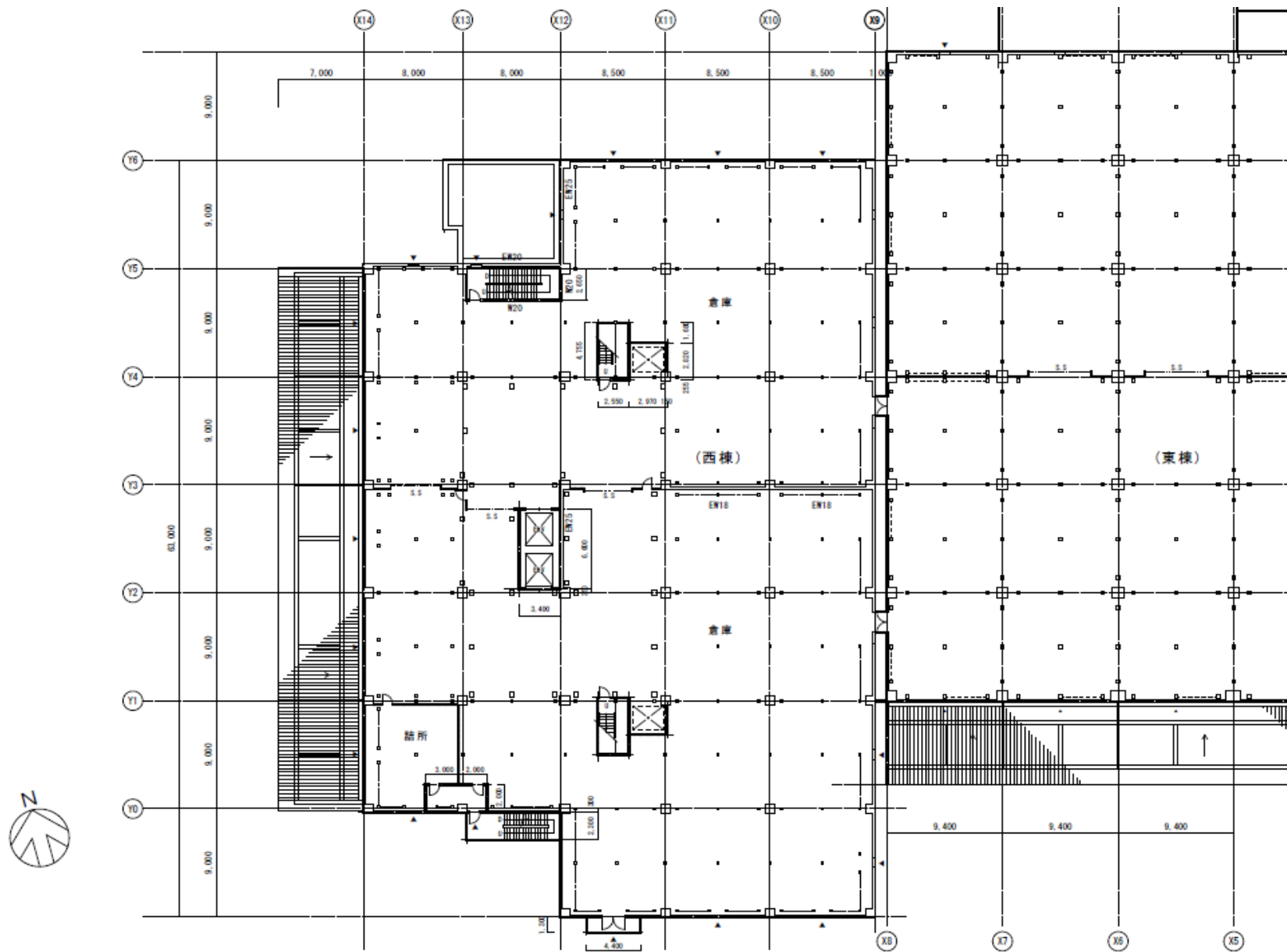
# 3階平面図



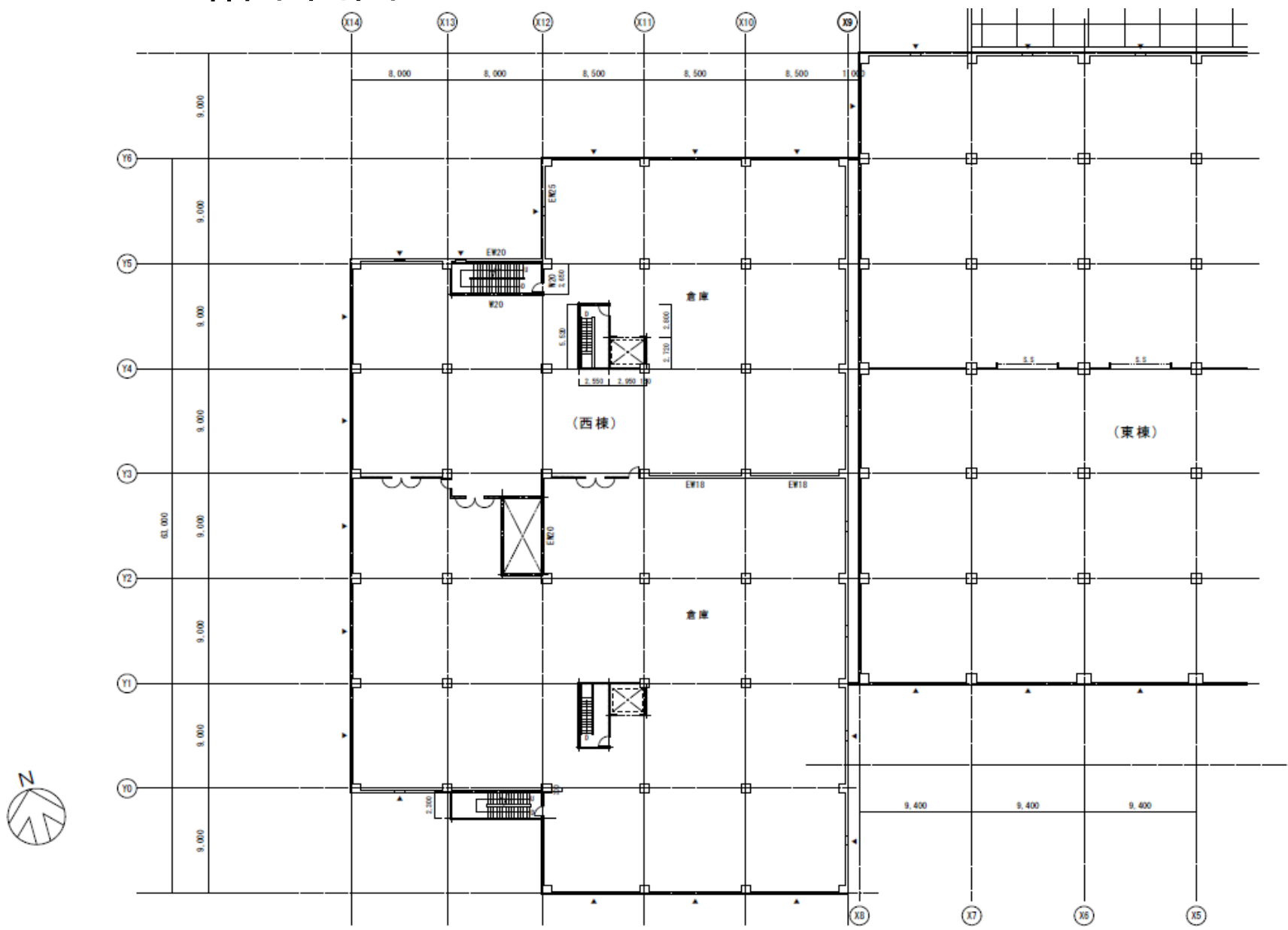
# 4階平面図



# 5階平面図



# 6階平面図





# 立面图

