

物件概要書

■ 名称 和光倉庫

■ 交通 東京外環自動車道「和光北IC」より約1分

■ 所在地 埼玉県和光市新倉7-13-30

■ 用途地域 工業専用地域

■ 敷地面積 1,555.08坪 (5,140.76㎡)

建 物 概 要	延床面積	2,653.27坪	(8,771.14㎡)
	賃貸面積合計	2,653.27坪	(8,771.14㎡)
	倉庫面積	2,621.42坪	(8,665.85㎡)
	事務所面積	31.85坪	(105.29㎡)
	面積詳細	倉庫/1F-4F:各588.06坪、メザニン(2F部分):141.57坪、 PH:17.8坪 事務所/1F:31.85坪 庇/109.81坪	
	倉庫構造	SRC造	4階建
	有効天井高	1F~3F:5.8m、4F:5.2~5.7m	
	床荷重	1F:15t/坪 2~3F:12t/坪 4F:10t/坪	
	バース	低床	常温/低温 常温
	設備等	貨物用EV:5t×1基(3.5×3.5×4m) 垂直搬送機:1.9t×1基(1F~4F) 1.6t×2基(1F~3F) 倉庫内各階にトイレ有	
竣工日	1991年8月		

賃 貸 条 件	月額賃料(税抜)	
	倉庫単価 (円/坪)	事務所単価 (円/坪)
	敷金	礼金
	契約期間	
	引渡予定日	2014年1月1日

現況	使用中
備考	<ul style="list-style-type: none"> <li>■ 営業倉庫の登録済み</li> <li>■ 4F無柱</li> </ul>

ディールエージェント株式会社  
 〒103-0014 東京都中央区日本橋蛸殻町1-3-5 共同ビル4階  
 TEL:03-6206-2960 FAX:03-6206-2961

《取引形態: 媒介》成約の際は規定の手数料及びこれに掛かる消費税を申し受けます。

# DEAL AGENT

## ■ 広域案内図



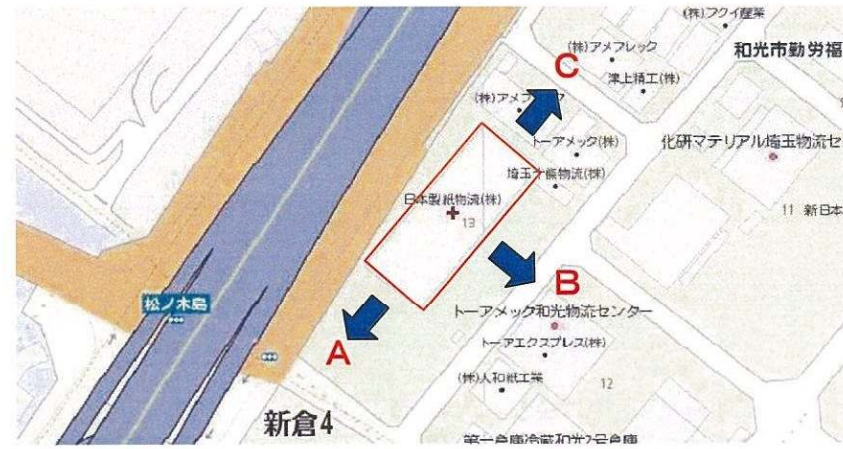
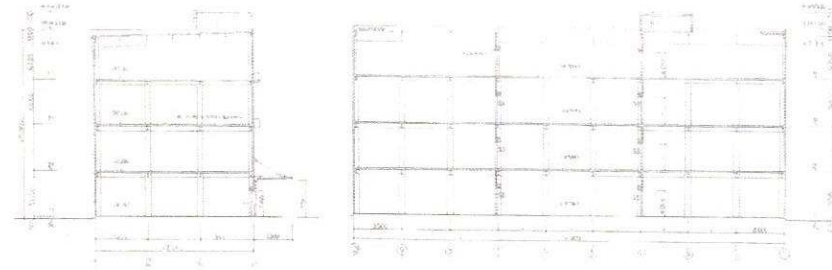
## ■ 詳細案内図



# 倉庫概観



平成23年1月撮影



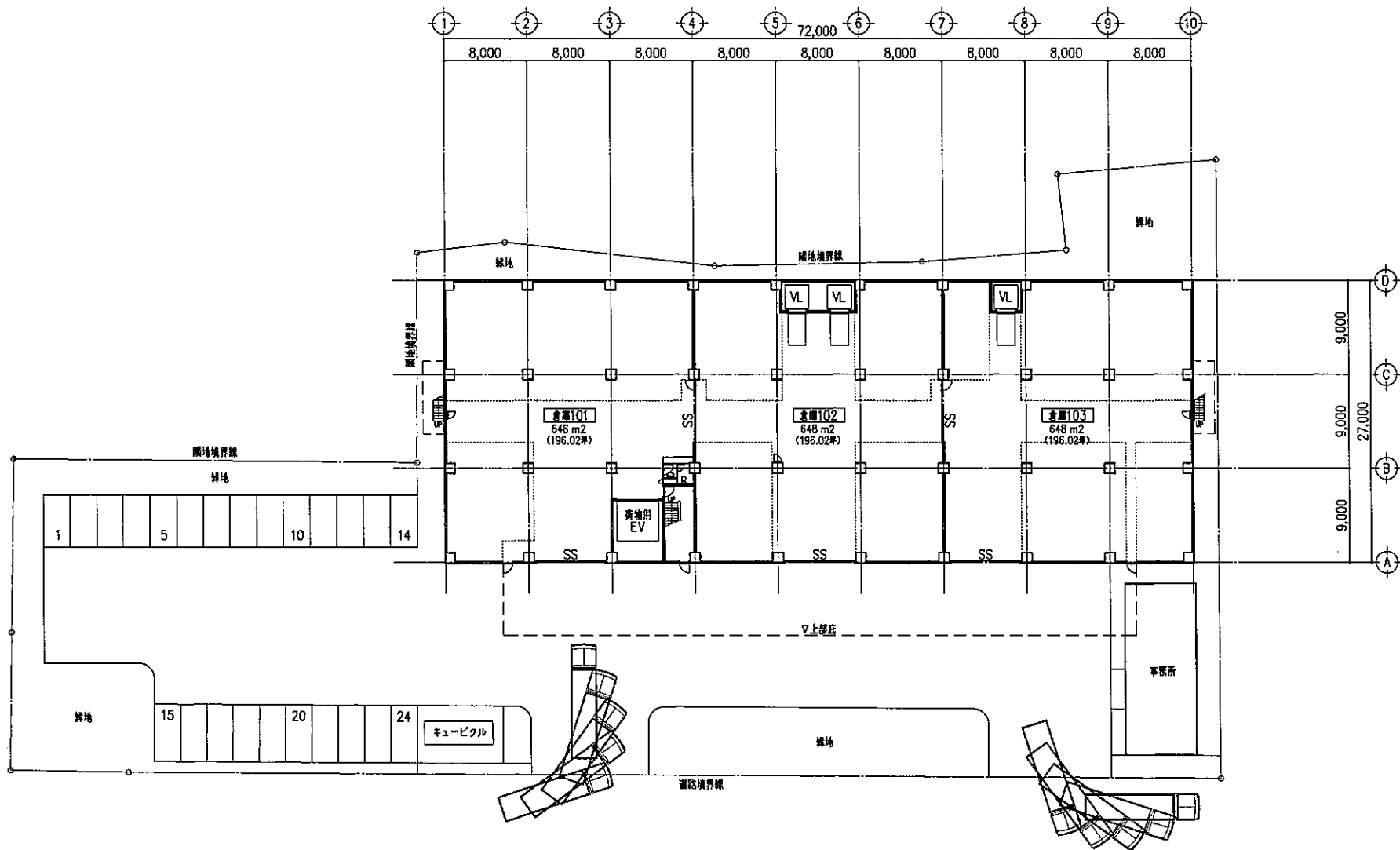
A 倉庫西側



B 倉庫南側

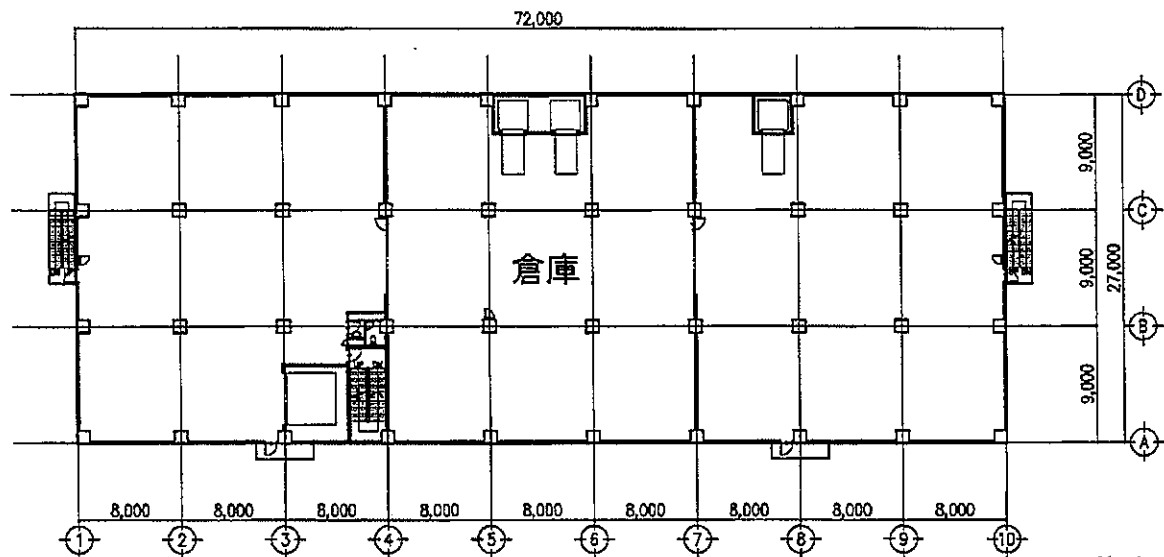


C 倉庫東側



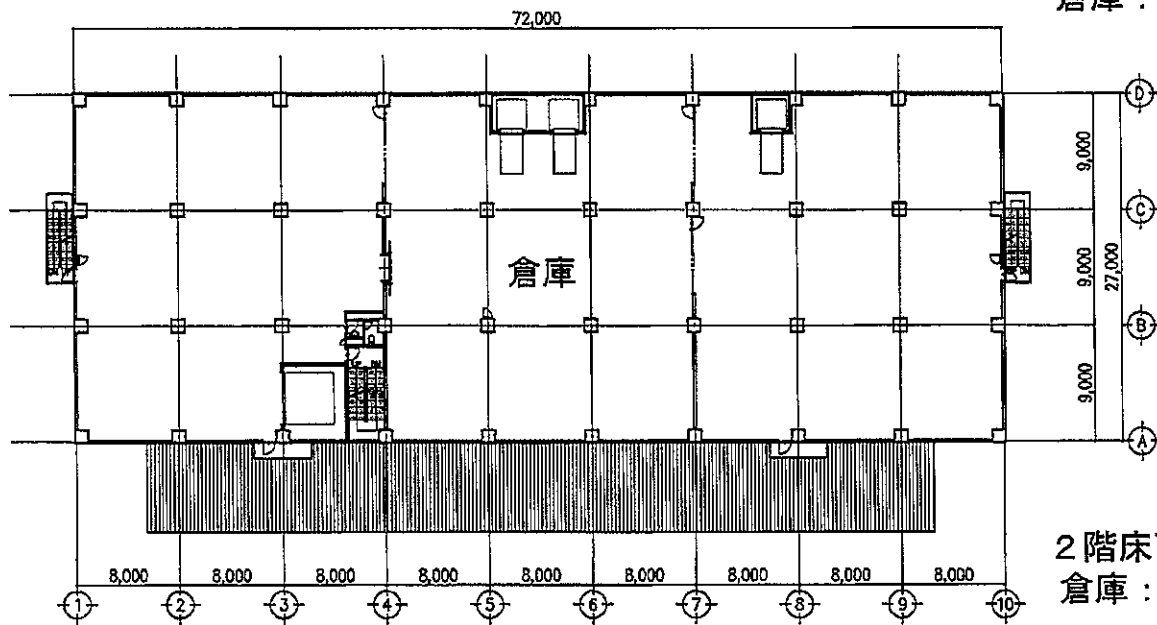
名称		設計図 No.	
DATE	図名	SCALE	A1-1/200 A3-1/400





3階床面積

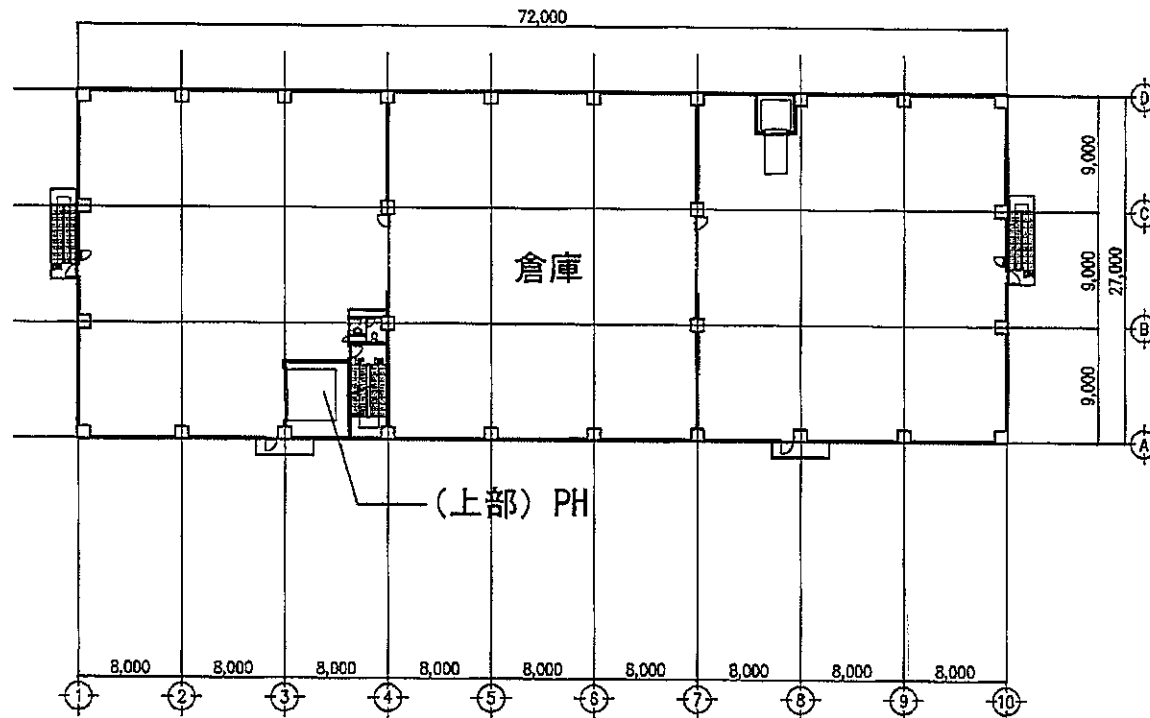
倉庫 :  $27.0 \times 72.0 = 1.944.00\text{m}^2$  (588.06坪)



2階床面積

倉庫 :  $27.0 \times 72.0 = 1.944.00\text{m}^2$  (588.06坪)

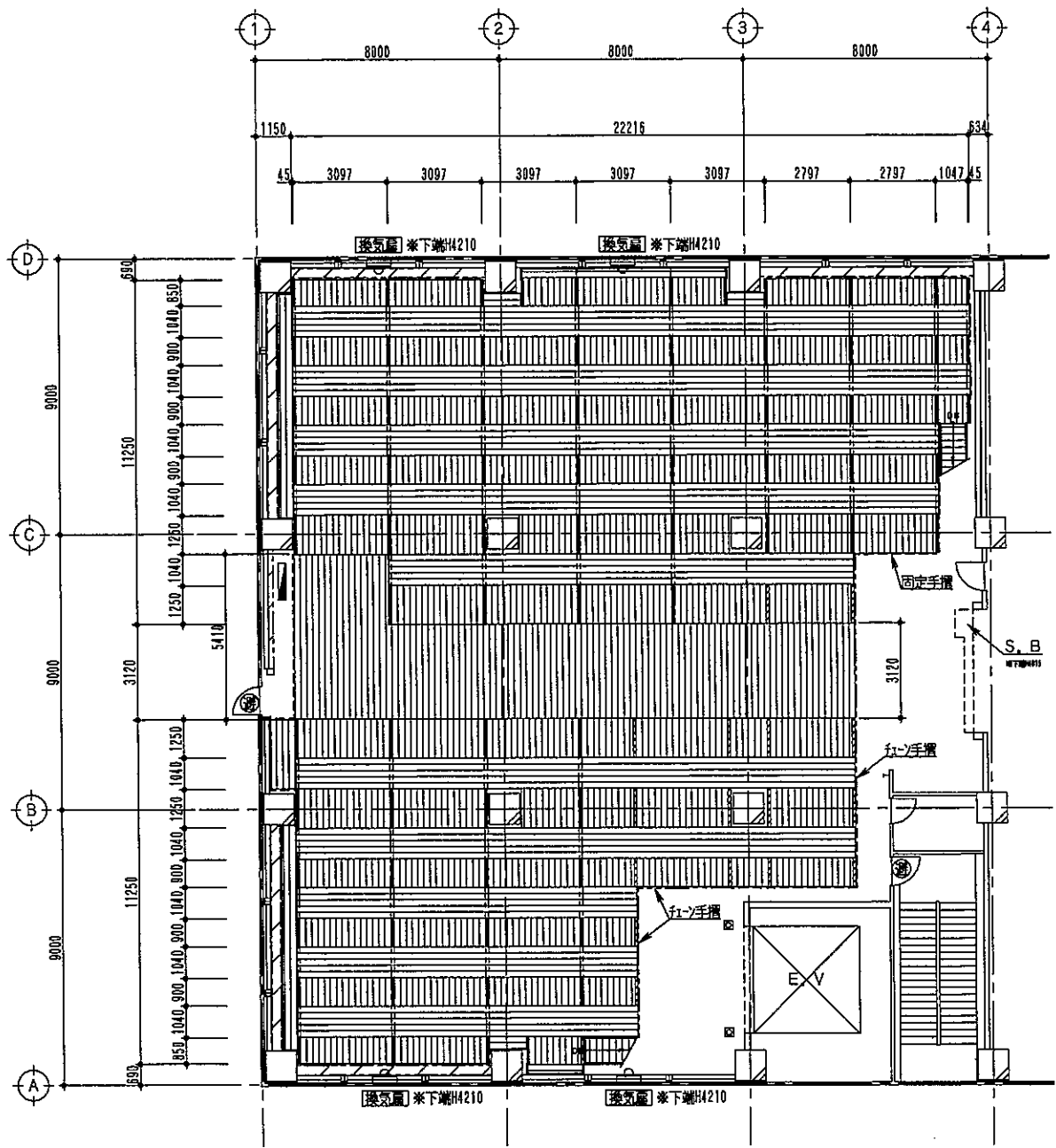
		設計				設計		No.	
DATE	NAME	SCALE	AT-1/200	AS-1/400					
		2. 3階床面積							



4階床面積  
 倉庫 :  $27.0 \times 72.0 = 1.944.00\text{m}^2$  (588.06坪)

PH床面積  
 $58.84\text{m}^2$  (17.80坪)

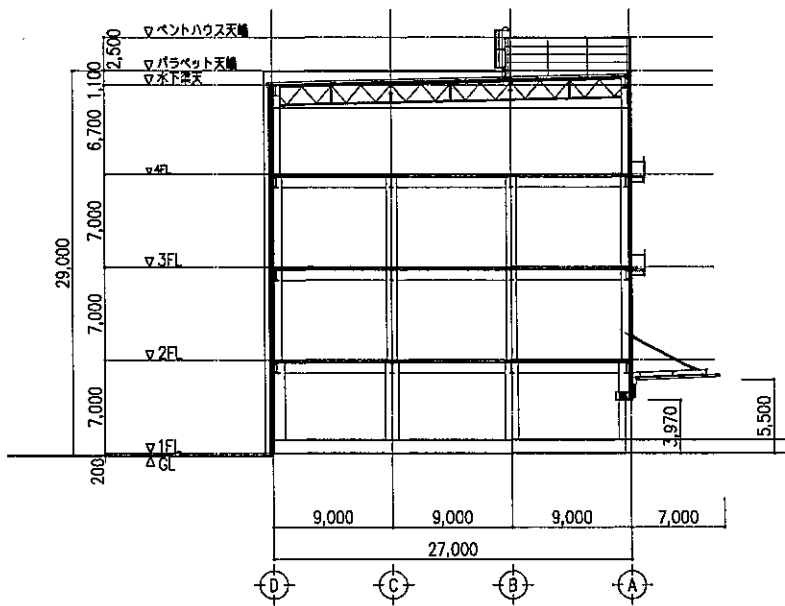
		22年				名称 和光産業		設計図 No.	
DATE	図名	4階平面図		SCALE	A1-1/200				
						AS-1/400			



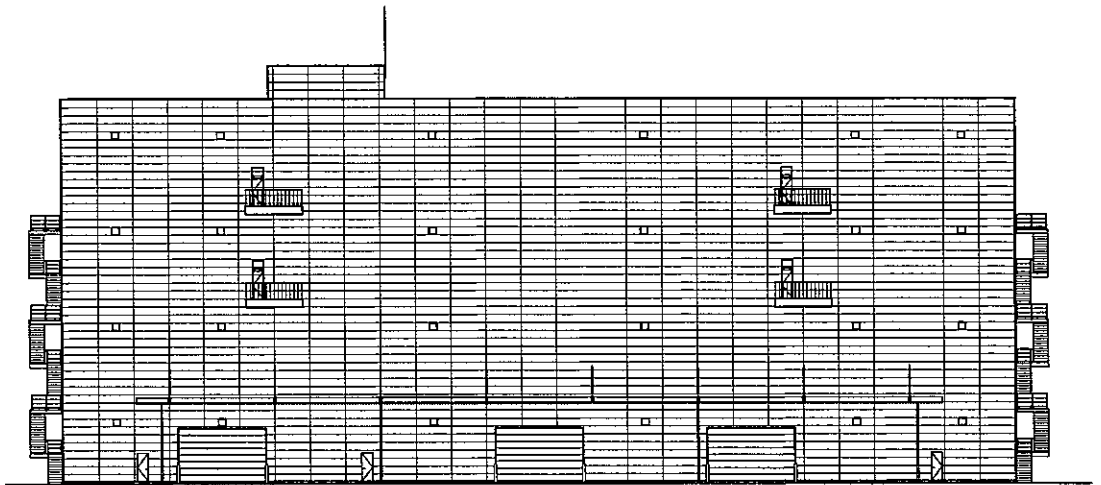
床伏図  
設置面積：468m<sup>2</sup>

小山企業株式会社 庫			
パワーステータ (TSタイプ) 計測器			
図号	1/158	設計	S. A
作成年月	1911.03.11	検査	
株式会社パワー工業			5/5





断面図



立面図

		記号				名称		設計 No.	
						図名		SCALE A1-1/200 A3-1/400	
						DATE			